



2025年度

入園のご案内



シゼンヨーチエン



シゼンヨーチエンは

昭和6年 この地 地蔵山の松林のなかに開設されて以来
94年の歳月を歩んできました

“三つ子の魂百まで”と言われるように 人間形成の基礎作りがなされるのは
生まれた時から6歳くらいまでの間です

身も心も純粋で柔軟性に富むこの時期に 良い環境の中で愛情豊かな指導者に
正しい方法で導かれることが大切です

子どもが初めて出会う社会生活の場である幼稚園は 知育偏重でも
体育偏重でもなく 無限に伸び行く子ども達の可能性を期待して
万遍なくあらゆる能力の芽生えを促し 育てていかななくてはなりません

私共は 行き届いた きめ細やかな教育ができるよう

3歳児・4歳児クラスは複数の指導者で幼児を見守り ある時は
年齢別クラス編成 またある時は園児全体を縦割りにしたクラス編成をしながら
明るく楽しい家庭的な雰囲気幼稚園を志しております

また あたたかいお母様のお膝から一寸離れ 同年齢のお友達と
交わってみたくなる年頃のお子様が 一緒にお歌を歌ったり絵本を読んだり
おやつを頂いたりしながら 目覚め始めた社会性と協調性・良い生活習慣を
培うことを目的とした1・2歳児クラスも行っております





教育目標

Policy

自主自立 愛と協調の精神を育み 品性を養う

教育方針 ～心の教育～

自然幼稚園は次の事柄を考慮におきながら 遊び中心の保育をしております



こころ

人として生まれたからには人を愛し 人から愛されることが大切です
そのためには人に頼らず自らを律して行動の取れる 自立した人間を育てる必要があります
自然幼稚園では 自分のことは自分です 色々な挨拶が言える 何事も喜んで参加する
命あるものを大切にす 人の喜びや痛みが理解できる心を育みます

ことば

自分の思いを他人に伝達するためばかりではなく
理解する・想像する・判断するためにも 言葉の発達は疎かにはできません
自然幼稚園では お話を聞いたり 絵本を見たり しりとりや言葉集め お友達の前で発表するなど
いろいろな活動を通して 言葉の発達のお手伝いをいたしております



科学する心

木々や草花・昆虫や動物・時や四季の移り変わりなど 子どもを取り巻く環境は
不思議なことばかり 子どもの心の中は「なぜ？」「どうして？」でいっぱいです
自然幼稚園では 子どもの素朴な疑問に対して丁寧に答え
さらにより多くの疑問を持ち 科学する心を育てます

運動

子どもは出生から6歳位までの間に 心と体の基礎を作ります 自然幼稚園では
幼児の体の発達を研究している指導員によって 歩く・走る・跳ぶという基本から
鉄棒・縄跳び・跳び箱・球戯などを通して 体力向上と運動機能の発達のお手伝いをいたします



音楽リズム

呼吸や鼓動・歩く・走るなど 人は生まれながらにリズム感をそなえており
時間や季節・物音など 様々な音やリズムの中で生活しています したがって幼児は
リズム感溢れる活動を好みます 自然幼稚園では 良い音楽を聞き 詩情豊かな歌を歌い
リトミックや律動を通して集中力・びんしょう性・情緒豊かな子どもを育てます



一日の流れ

Schedule

09:00 登園

登園後、園庭でマラソン(9:15~)

10:00 集会

全体集会

(四季の歌・時候や生活のお話・本読み「言葉と作法」・律動など)

10:30 正課活動①

園庭で外遊び・絵画製作・文字遊びなど
体操(木曜日)、英語(金曜日)、科学遊び(年長・年中)

11:30 昼食

給食(月・火・木・金)、お弁当(水)

12:30 正課活動②

園庭で外遊び・絵画製作・粘土遊びなど

14:00 降園

保護者への引き渡し、預かり保育の方は課外活動へ

預かり保育・課外活動

就労支援型・リフレッシュ型 いずれの方もご利用可能です



正課活動 Classroom

全体集会や園庭での外遊び・絵画製作・文字遊びなどのほかに
専門講師による正課活動を取り入れております

体操（毎週木曜日）

スポーツクラブの講師が運動や器械体操（鉄棒・跳び箱など）を指導いたします
運動能力向上に加え 小学校入学までに逆上がりができるようになることを目指します



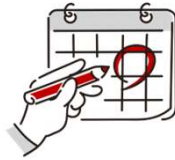
英語（毎週金曜日）

ECCの講師により歌や踊りなど楽しみながら英語を学ぶ授業です
年に3回 ネイティブの講師が指導することで発音を耳で覚えることができます



科学遊び（年長 年3回・年中 年1回）

学研教室の講師により科学に親しみます
遊びや製作を通じて「身近に楽しく科学を学ぶ」ことができます



年間行事

Events

4
April

始園式・入園式
懇談会



5
May

こいのぼり製作
母の絵製作・展示
親子遠足



6
June

縦割り保育
時計製作・展示
父親参観
泥遊び



7
July

七夕製作
学期末参観
軽井沢お泊り会
夏休み



8
August

夏期保育
プール

9
September

運動会練習

10

October

運動会

縦割り保育



11

November

お芋ほり

おさなごのにわまつり



12

December

クリスマス会

(お遊戯・楽隊・リズム劇)

冬休み



1

January

縦割り保育

ハガキ出し



2

February

豆まき

ひな祭り製作・展示

3

March

音楽リズムの会

(英語歌・楽隊・リズム劇)

卒園式

春休み

- ・下線が引いてある行事は保護者の方と一緒に参加していただきます
- ・月毎にお誕生日会および給食試食会が月・火・木・金曜日のいずれかにございます
お子様の誕生日にご参加いただきます



給食

School Meal

月・火・木・金曜日の週4日 お友達や先生と一緒に温かい給食をいただきます
アレルギーの対応もしております



使用食材について

- ・ 新鮮な生野菜と工場からの食材によるハイブリッド給食です
- ・ 厨房内汚染を最小限に抑えるため 汚染度の高い肉魚に関しては工場からの提供を毎日行います

アレルギー対応について

特定原材料・推奨品目の表記

食品アレルギーをお持ちのお子さんに安心できる情報をお届けいたします

代替食 アレルギー対象商品の除去に対応

スタッフが園内厨房にて作業を行いますので 除去食の個人対応が可能です

個人の状況に合わせた対応と情報開示

給食毎のアレルギー対応メニュー表を事前にお配りし

食べる 食べないの判断を的確に行えるようサポートいたします

管理栄養士による 時節に合わせたお便りを毎月作成し

園児・保護者の皆さまが食に対する関心を高める 食育だよりを掲載しています

また 学期に1回管理栄養士から食育のお話を聞いたり 園で採れた野菜を調理していただきます



課外活動 Activities

通常保育後の時間に 園内で日替わりで実施している課外活動です
預かり保育中の習い事として利用される方もいらっしゃいます

運動・音楽リズム

コスモスポーツクラブ 体操教室(年少から)
コスモスポーツクラブ 新体操教室(年少から)
佐伯リトミック教室(年少から)

幼児教室

コスモチャイルド モンテッソーリ教室(年少から)
学研 文字・数教室(年少から)
学研 科学教室(年長から)

英語

ECC 英語教室(年少から)

文字

つくし書写 書き方教室(年中から)

野外活動

ボーイスカウト(年中から)





軽井沢お泊り保育 (年長・夏休み)

「可愛い子には旅をさせよ」という ことわざ通り 離れてみることで
親子共々 得られることが 沢山あります
何でも一人で出来たという 大きな自信をつけて ひとまわり成長したお子様に出会える
自然幼稚園だけの 特別なプログラムです



山荘で過ごす2泊3日

初日は東京駅で新幹線に乗り 追分にある山荘へ行き 広い庭で虫採り
2日目はスイカ割りとカレー作りをして 夜には花火やキャンプファイヤーを楽しむ
3日目はおうちの方宛にハガキを書いて投函します
お友達や先生と共に 美味しい空気や水・新鮮な野菜を楽しむ 3日間盛り沢山のプログラム



ご家族と離れての生活ですが 大好きな先生やお友達と一緒になので
寂しくなることもなく過ごすことができます



預かり保育

Childcare

自然幼稚園は 働いているご家族を応援しています

安心して預けられる環境設備 小学校進学前にお子様の規則正しい生活習慣や
進んで挨拶が出来る子 逞しい体力作りをお手伝いします

毎日遊んでいる
ばかりも楽しいけど
お友達と協力して
色々なことに
挑戦して欲しいな



預かり保育中に
習い事ができます

仕事をしていても
幼稚園に
通わせられるのかな

7:30~18:30の間
預かり保育が利用できます

保育園から
転園できるか不安です
プレから通わないと
幼稚園に
入れませんか？

小規模保育園から
転園のお子さんも多くいらっしゃいます



毎日の送迎が
大変そうで
心配…



送迎バスはありませんが
送迎の自転車を園に停めて
出勤していただくことができます

年少組入園実績

2024年度は 自然幼稚園2歳児クラス(すみれ組)と小規模保育園(そらまめ保育園・
そらのこどもたち・市川みんと保育園・ミラッツ保育園・市川キッズステーション・聖和
保育園)と一般募集で入園されたお子様の構成クラスです



預かり保育 Childcare

平日（12月28日～1月3日を除く）保育前後に預かり保育を実施しております
就労の有無を問わずどなたでもご利用いただくことができます

実施時間

保育前 7:30～9:00 保育後 14:00～18:30（午前保育の場合 11:30～）

預かり保育料

就労支援型	リフレッシュ型
1時間250円	30分250円
【定額A】1ヶ月13,000円 8:00～9:00/保育後～17:30 ※8月のみ16,000円	
【定額B】1ヶ月1,000円 7:30～8:00	
【定額C】1ヶ月2,000円 17:30～18:30	

※就労支援型は月64時間以上勤務していて両親とも就労証明書を提出されている方

※就労支援型を利用する場合 市川市からの補助で実質無料になります

サマーイベントは楽しい遊びがいっぱい

泥遊び スライム作り スクイズ作り
小麦粉粘土 せっけん遊び 手作り楽器など

親子で預かり保育の雰囲気を経験いただくことができます
ぜひ遊びにいらしてください♪

前日17:00までにメールでお申し込みください（事前準備のため当日受付不可）



よくある質問

Q&A

Q. 平日の行事はありますか？

A. 月毎に誕生日会および給食試食会が月・火・木・金曜日のいずれかに行われます。お子様の誕生月にご参加いただきます。そのほか、5月親子遠足、10月運動会、12月クリスマス会、3月音楽リズムの会・卒園式が行われます。

Q. 夏休みなどの長いお休みも預かってくれますか？

A. お預けいただけます。
預かり保育は土・日・祝日と12月29日～1月3日はお休みです。

Q. お弁当の中身は手作りじゃないとダメですか？

A. 中身に決まりはございません。私共職員も冷凍食品をお弁当に詰めていますし夕飯の残りを入れている方もいます。

Q. お昼寝はできますか？

A. お預かり中に眠くなってしまったら、お布団とベッドの用意がございますのでご安心ください。

Q. 預かりの料金はいくらですか？

A. 就労の方は月極と1時間250円の2プランがあります。ご利用内容に合わせてお選びいただけます。

Q. 預かりのお子さんは何時ごろのお迎えが多いですか？

A. 年ごとに変わりますが17時30分のお迎えが多いです。

Q. 預かり保育中は何をしていますか？

A. 通常保育後の預かり保育では、主に室内遊びをしています。異年齢で交じり合いながらご家族のお迎えを待ちます。

長期休暇の預かり保育は午前中に外遊びとお歌を歌う集会をし、午後は天候を見ながら外・室内遊びや週2回廃材を使った工作遊びをします。

夏休みの預かり保育では子供が楽しめるイベントを企画しております。

通常保育 長期休暇ともに15時30分におやつを頂きます。

また、幼稚園の課外活動に参加しながら預かり保育を利用しているお子さんが沢山います。特に体操とECCが人気です。



募集概要

募集対象

3年保育 2021年4月2日生～2022年4月1日生（25名）

2年保育 2020年4月2日生～2021年4月1日生（若干名）

願書配布期間

【第1期】2024年 3月25日(月)～ 4月 4日(木) 9:00～17:00

【第2期】2024年10月15日(火)～10月25日(金) 9:00～17:00

願書受付期間

願書配布と同じ

試験内容・日程

母子面接

【第1期】2024年 4月 8日(月) 9:20～

【第2期】2024年10月26日(土) 9:20～

入園手続き

【第1期】すみれ組予定表をご覧ください

【第2期】2024年10月28日(月)10:00～11:00

入園に関する費用

	費用	備考
願書	500円	願書配布の際にお納めください
選抜料	10,000円	願書提出の際にお納めください
入園準備金	3歳児 130,000円 4歳児 90,000円 5歳児 50,000円 卒園児・在園児の弟妹は上記の半額	・入園手続きの際にお納めください (提出後の返書返金はいたしません) ・年度途中入園の月割り・日割り計算は 行いません



諸費用など

通園に関する費用

	費用
保育料	無償
施設維持費	月額 3,000円
教員待遇改善費	月額 3,000円
実費負担額	約50,000円 (エプロン・カバン・園帽子・体操服などの制服代と 製作帳・粘土・クレヨン・ハサミなどの教育費)
給食費	月額 4,646円 (年額 55,760円※) ※2024年度実績費(食品の値上がりや年間回数により変動)

バス通園

おこなっておりません

駐輪場

送迎の際にご利用いただけます





学校法人 おさなごのにな

自然幼稚園

〒272-0034 千葉県市川市市川1-24-21

TEL: 047-322-4095 FAX: 047-322-4097

<https://ichikawashizen.wixsite.com/osanagononiwa>

自然幼稚園
ホームページ



園の日常を
更新しています



ICHIKAWA_SHIZEN

シゼンヨーチエン